



knesl kynčl architekti s.r.o.
Šumavská 416/15, 602 00 Brno

D/SO801.2

OBJEDNATEL	SPRÁVA A ÚDRŽBA SILNIC PLZEŇSKÉHO KRAJE, P.O.	STUPEŇ DOKUMENTACE PDPS	
HLAVNÍ INŽENÝR PROJEKTU	ING. PETR VALIHRACH		
ZODPOVĚDNÝ PROJEKTANT	ING. PETR VALIHRACH		
VYPRACOVAL	ING. TOMÁŠ ANDRLE		
NÁZEV STAVBY	PŘESTUPNÍ TERMINÁL VEŘEJNÉ DOPRAVY V KLATOVECH	ZAK. ČÍSLO	19046
		DATUM	DUBEN 2023
		FORMÁT	A4
		MĚŘÍTKO	-
NÁZEV OBJEKTU	VEGETAČNÍ ÚPRAVU A MOBILIÁŘ	POŘ. ČÍSLO	SOUPRAVA
NÁZEV PŘÍLOHY		1	
	MOBILIÁŘ - TECHNICKÁ ZPRÁVA		

1	IDENTIFIKAČNÍ ÚDAJE OBJEKTU	1
2	NAVRŽENÉ ŘEŠENÍ.....	3

1 IDENTIFIKAČNÍ ÚDAJE OBJEKTU

STAVBA - OBJEKT:	Přestupní terminál veřejné dopravy v Klatovech Vegetační úpravy a mobiliář
DRUH STAVBY:	Dopravní stavba – úprava křižovatky, výstavba terminálu, parkoviště, stezky, chodníků, inženýrských sítí
INVESTOR (STAVEBNÍK):	Správa a údržba silnic Plzeňského kraje, p.o. zapsaná v obchodním rejstříku pod sp. zn.: Pr 737 vedenou u Krajského soudu v Plzni Koterovská 462/162 326 00 Plzeň
ZPRACOVATEL PROJEKTU:	Sdružení: Společnost Laboro ateliér s.r.o. a knesl kynčl architekti s.r.o. Bj. Krawce 1130 565 01 Choceň zastoupené: Laboro ateliér s.r.o. Bj. Krawce 1130 565 01 Choceň Ing. Petr Valihrach tel.:+420 732 520 409 e-mail: valihrach@laboroatelier.cz
HLAVNÍ INŽENÝR PROJEKTU:	Ing. Petr Valihrach tel.:+420 732 520 409 e-mail: valihrach@laboroatelier.cz aut. inženýr pro dopravní stavby, č .a. 1005532
ZODPOVĚDNÝ PROJEKTANT PODOBJEKTU:	Ing. Petr Valihrach tel.: +420 732 520 409 e-mail: valihrach@laboroatelier.cz autorizovaný inženýr v oboru dopravní stavby č. a. 1005532
PROJEKTANT:	Laboro ateliér s.r.o. Bj. Krawce 1130 565 01 Choceň tel.: 775 977 606 Vypracoval: Ing. Tomáš Andrlé andrlé@laboroatelier.cz
KRAJ:	Plzeňský (CZ032)
KATASTR:	Klatovy (665797)
POLOHA:	Intravilán

STUPEŇ PROJEKTOVÉ DOKUMENTACE:

Projektová dokumentace pro provádění stavby
(PDPS)

SKLADBA DOKUMENTACE:

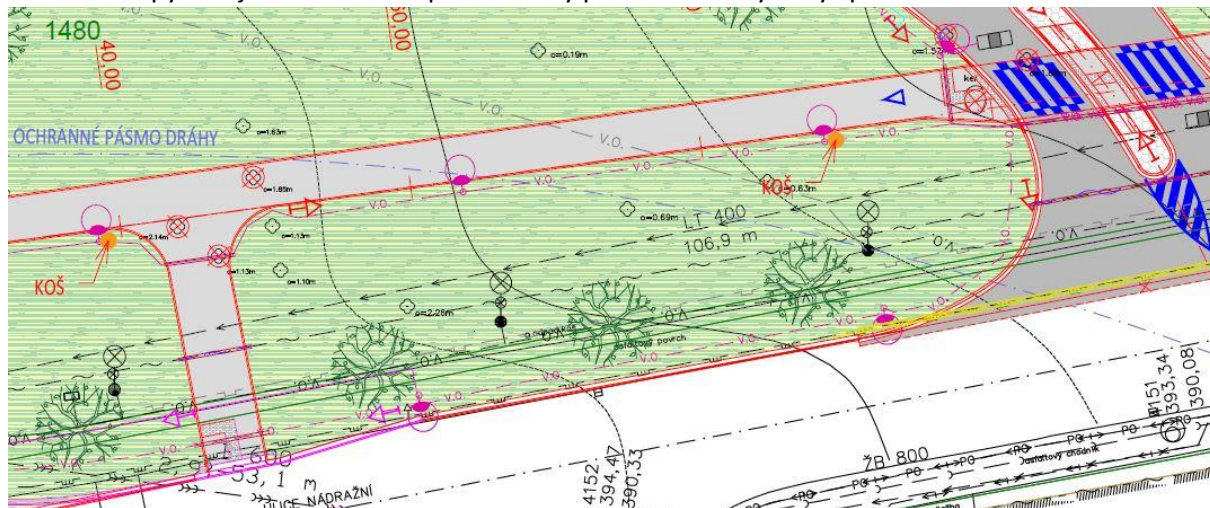
Dle vyhlášky č. 146/2008 Sb. ve znění novely
č. 251/2018 Sb. ze dne 1. prosince 2018 o
dokumentaci dopravních staveb (příloha 6)

2 NAVRŽENÉ ŘEŠENÍ

2.1 MOBILIÁŘ

V rámci objektu SO 701 budou osazeny lavičky a odpadkové koše, které budou součástí přístřešků. Celkem je v objektu SO701 osazeno 14 lavic a 23 odpadkových košů.

V rámci tohoto podobjektu dojde k doplnění odpadkových košů v zájmové lokalitě. Budou osazeny 2 koše na lampy veřejného osvětlení podél stezky pro chodce a cyklisty společně.



Koše budou shodné s koši v objektu SO701. V objektu SO701 je uvedena podrobná specifikace.

V Chocni, duben 2023

Vypracoval: Ing. Tomáš Andrlé